



ФЕДЕРАЛЬНАЯ СЛУЖБА
ГОСУДАРСТВЕННОЙ СТАТИСТИКИ

Промышленное производство Сахалинской области



январь – декабрь 2022 года



ФЕДЕРАЛЬНАЯ СЛУЖБА
ГОСУДАРСТВЕННОЙ СТАТИСТИКИ

Промышленное производство Сахалинской области

Сахалинстат

январь – декабрь 2022 года

- 01 Оборот организаций по видам экономической деятельности по полному кругу хозяйствующих субъектов
- 02 Отгружено товаров собственного производства, выполнено работ и услуг собственными силами по «чистым» видам экономической деятельности
- 03 Индекс промышленного производства
- 04 Производство промышленной продукции в натуральном выражении
- 05 Рыболовство и рыбоводство

* Ежемесячные данные оперативной статистики





Оборот организаций по видам экономической деятельности по полному кругу хозяйствующих субъектов

январь-декабрь 2022г.



1 065 369,3 млн рублей

B Добыча полезных ископаемых



82 653,2 млн рублей

C Обрабатывающие производства



24 767,0 млн рублей

D Обеспечение электрической энергией, газом и паром; кондиционирование воздуха

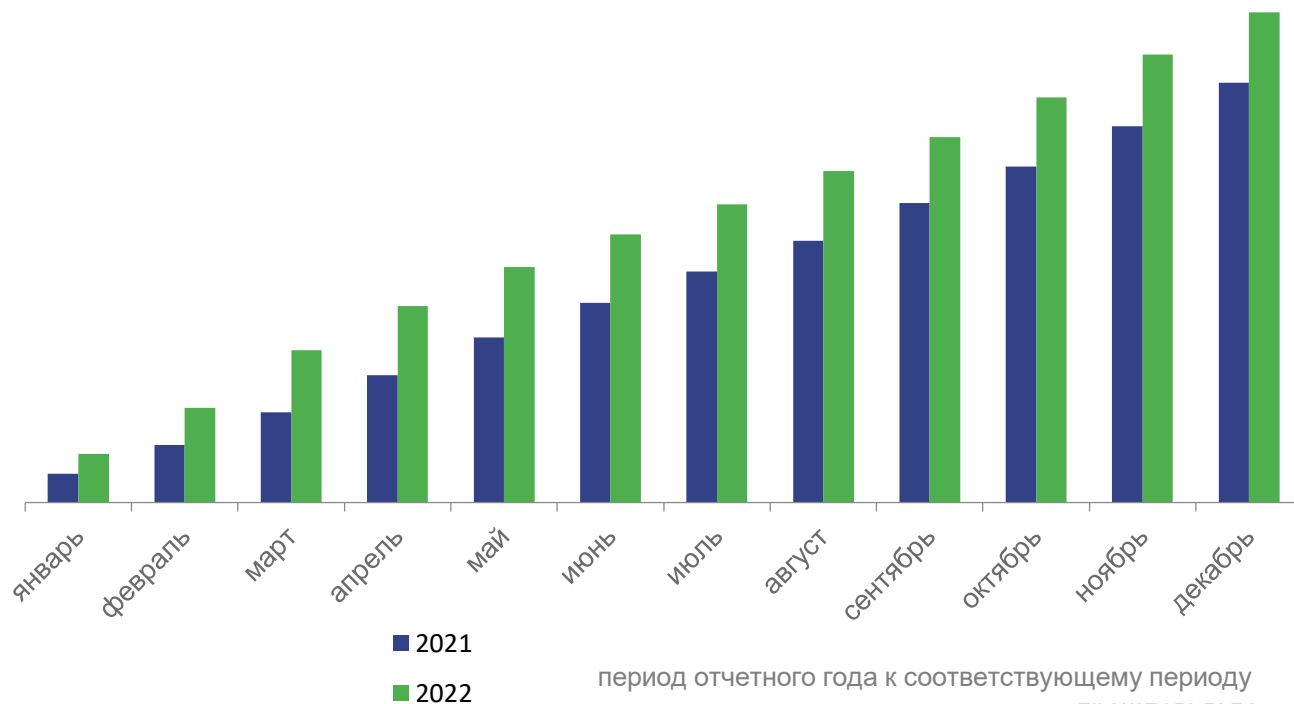


4 414,3 млн рублей

E Водоснабжение; водоотведение, организация сбора и утилизации отходов, деятельность по ликвидации загрязнений

Всего 1 866 560,7 млн рублей

(По полному кругу, по видам экономической деятельности)



период отчетного года к соответствующему периоду прошлого года

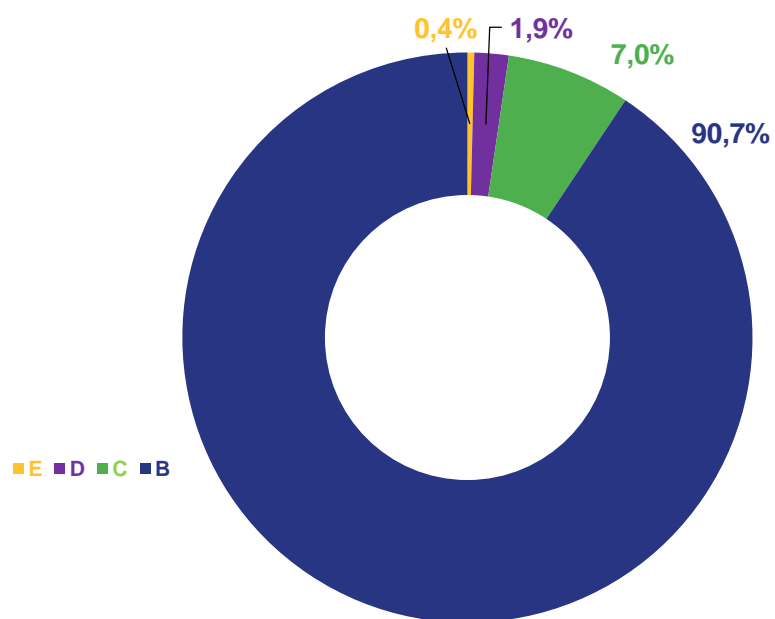




Отгружено товаров собственного производства, выполнено работ и услуг собственными силами по «чистым» видам экономической деятельности «Промышленность»

Всего **1 167 867,3** млн рублей

Структура объема отгруженной продукции по видам экономической деятельности в 2021 году (удельный вес, в %)



По полному кругу хозяйствующих субъектов за январь-декабрь 2022 г. в % к январю-декабрю 2021 г.



81 169,6 млн рублей ▲ **+15,6%**

С Обрабатывающие производства



1 058 558,5 млн рублей ▲ **+13,1%**

В Добыча полезных ископаемых



4 515,0 млн рублей ▲ **+12,4%**

Е Водоснабжение; водоотведение, организация сбора и утилизации отходов, деятельность по ликвидации загрязнений



23 625,1 млн рублей ▲ **+8,9%**

Д Обеспечение электрической энергией, газом и паром; кондиционирование воздуха



Отгружено товаров собственного производства, выполнено работ и услуг собственными силами по «чистым» видам экономической деятельности по крупным и средним организациям (без организаций с численностью работников менее 15 человек)



Всего по «промышленности»

1 145 545,4 млн рублей

(113,8 %)

в % к январю-декабрю 2021 г.

январь-декабрь 2022 г. в % к январю-декабрю 2021 г.



1 050 046,6 млн рублей **▲13,6 %**

Добыча полезных ископаемых



69 091,9 млн рублей **▲18,8 %**

Обрабатывающие производства



22 526,0 млн рублей **▲9,0 %**

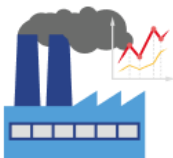
Обеспечение электрической энергией, газом и паром; кондиционирование воздуха



2 880,9 млн рублей **▼0,8 %**

Водоснабжение; водоотведение, организация сбора и утилизации отходов, деятельность по ликвидации загрязнений





ИНДЕКС ПРОМЫШЛЕННОГО ПРОИЗВОДСТВА

ЯНВАРЬ-ДЕКАБРЬ 2022 ГОДА К ЯНВАРЮ-ДЕКАБРЮ 2021 ГОДА, %



ИПП

76,7%



В - ДОБЫЧА ПОЛЕЗНЫХ ИСКОПАЕМЫХ

73,5



С - ОБРАБАТЫВАЮЩИЕ ПРОИЗВОДСТВА

122,7



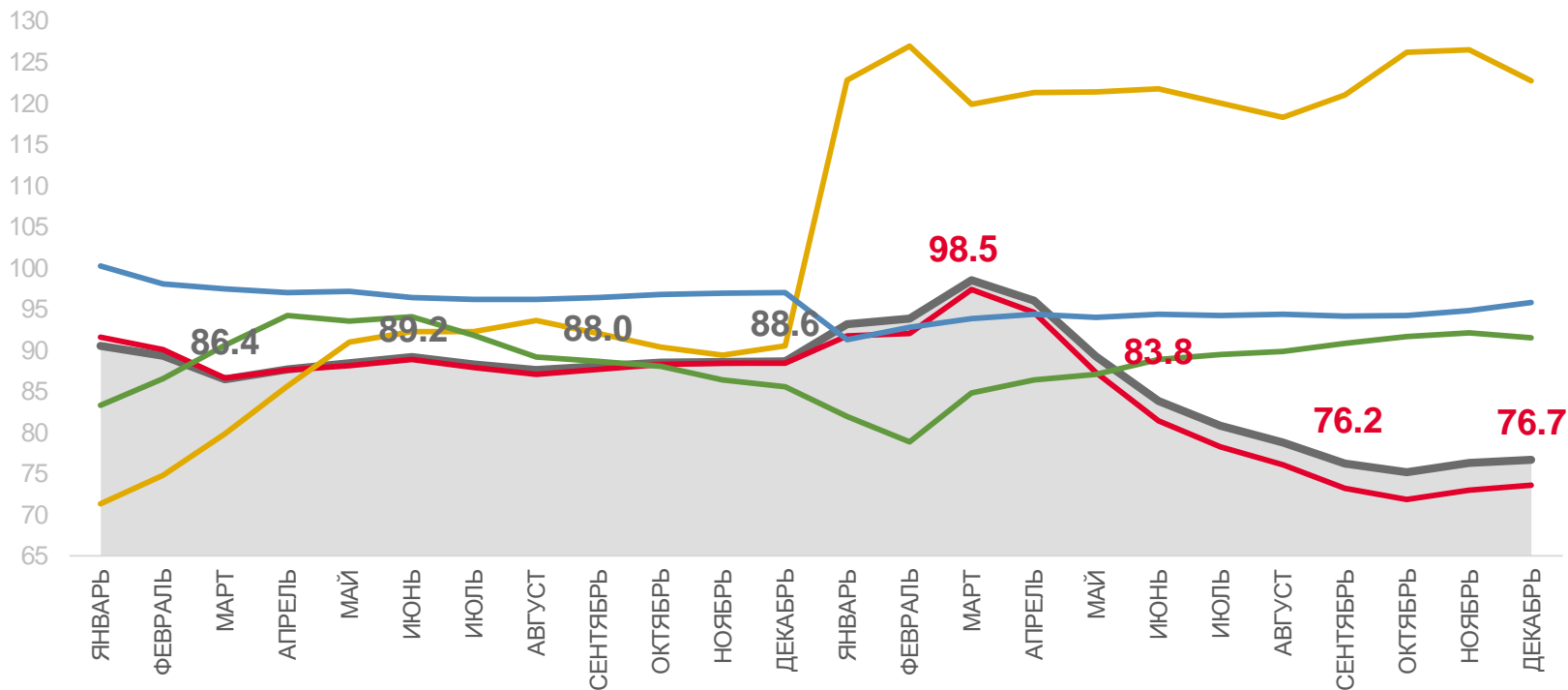
Д - ОБЕСПЕЧЕНИЕ ЭЛЕКТРИЧЕСКОЙ ЭНЕРГИЕЙ, ГАЗОМ И ПАРОМ; КОНДИЦИОНИРОВАНИЕ ВОЗДУХА

95,8



Е - ВОДОСНАБЖЕНИЕ; ВОДООТВЕДЕНИЕ, ОРГАНИЗАЦИЯ СБОРА И УТИЛИЗАЦИИ ОТХОДОВ, ДЕЯТЕЛЬНОСТЬ ПО ЛИКВИДАЦИИ ЗАГРЯЗНЕНИЙ

91,5



2021

2022

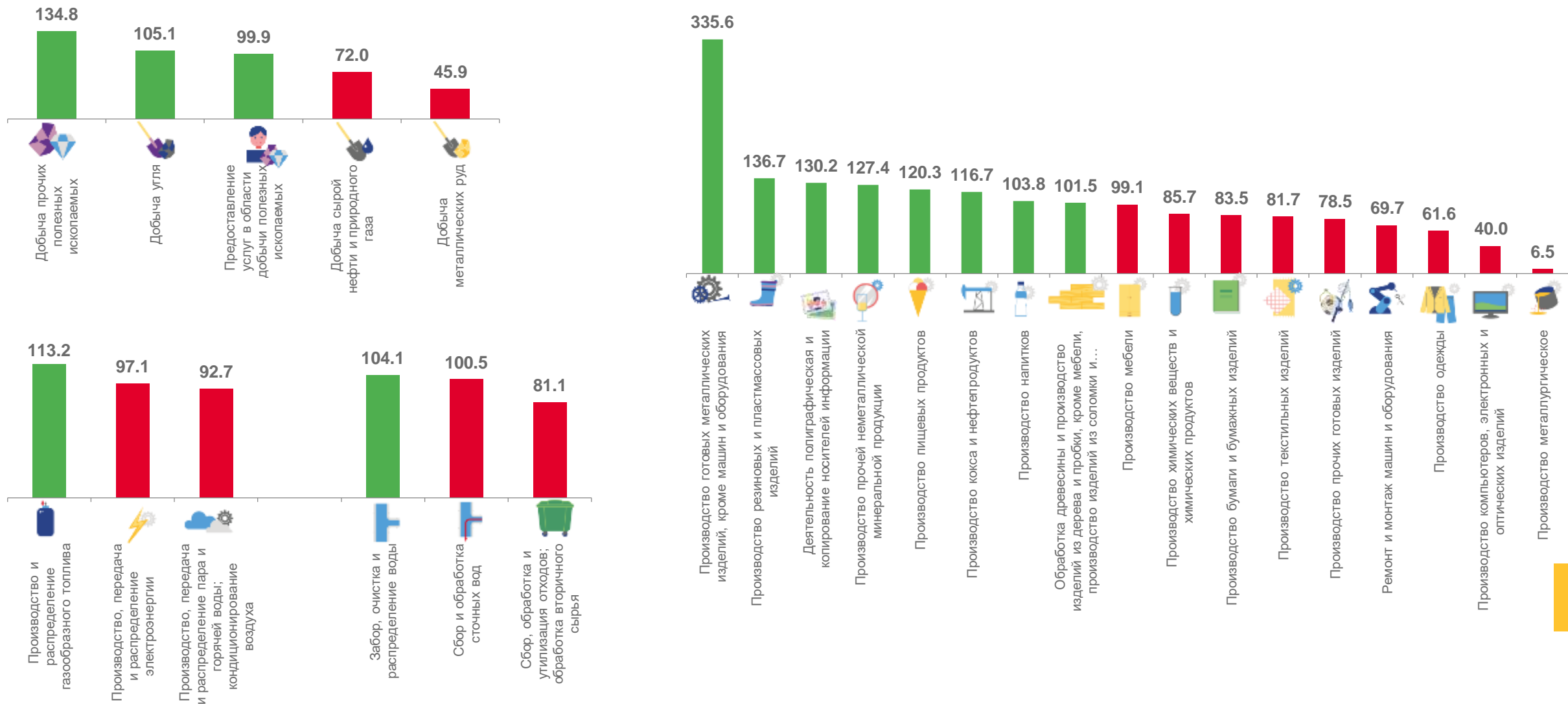
ИПП

Фактическое значение



ИНДЕКСЫ ПРОИЗВОДСТВА ПО ОСНОВНЫМ ВИДАМ

ЯНВАРЬ-ДЕКАБРЬ 2022 ГОДА К ЯНВАРЮ-ДЕКАБРЮ 2021 ГОДА, %



ПРОИЗВОДСТВО ВАЖНЕЙШИХ ВИДОВ ПИЩЕВОЙ ПРОДУКЦИИ И НАПИТКОВ

ЯНВАРЬ-ДЕКАБРЬ 2022 ГОДА (ТЕМП РОСТА К ЯНВАРЮ-ДЕКАБРЮ 2021 ГОДА)



Мясо и субпродукты



9,96 тыс. тонн

▼ -5,8 %



Изделия колбасные, включая изделия колбасные для детского питания

3,32 тыс. тонн

▲ +64,8 %



Полуфабрикаты мясные, мясосодержащие, охлажденные, замороженные

1,83 тыс. тонн

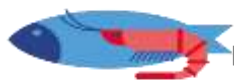
▲ +25,5 %



Консервы рыбные

7,76 млн. усл. банок

▲ +18,6 %



Рыба переработанная и консервированная, ракообразные и моллюски

501,47 тыс. тонн

▲ +26,6 %



Молоко жидкое обработанное, включая молоко для детского питания

17,03 тыс. тонн

▲ +2,0 %



Масло сливочное и пасты масляные

0,23 тыс. тонн

▲ +13,2 %



Сыр и творог, включая творог и творожные продукты для детей раннего возраста

1,73 тыс. тонн

▲ +15,9 %



Изделия хлебобулочные недлительного хранения

17,26 тыс. тонн

▲ +1,3 %



Кондитерские изделия

2,54 тыс. тонн

▲ +19,3 %



Пиво, кроме отходов пивоварения

1,15 млн. декалитров

▲ +6,0 %



Воды минеральные природные упакованные, воды питьевые упакованные, не содержащие сахара, подсластителей, ароматизаторов и других пищевых веществ

68,8 млн. полулитров

▼ -11,2 %



ПРОИЗВОДСТВО ВАЖНЕЙШИХ НЕПРОДОВОЛЬСТВЕННЫХ ВИДОВ ПРОДУКЦИИ

ЯНВАРЬ-ДЕКАБРЬ 2022 ГОДА (ТЕМП РОСТА К ЯНВАРЮ-ДЕКАБРЮ 2021 ГОДА)



Уголь каменный и бурый

13,746 млн. тонн

+ 4,6 %



Нефть обезвоженная, обессоленная и стабилизированная, включая газовый конденсат

9,0 млн. тонн

- 43,5 %



Газ природный и попутный

27,2 млрд. м³

- 15,3 %



Гранулы, крошка и порошок; галька, гравий

3,1 млн. м³

+ 34,8 %



Лесоматериалы необработанные

187,62 тыс. плотн. м³

+ 0,3 %



Лесоматериалы, продольно распиленные или расколотые

57,74 тыс. м³

+ 5,0 %



Бензин автомобильный

- 11,4 %



Кислород

801,96 тыс. м³

- 14,4 %



Бетон, готовый для заливки (товарный бетон)

392,192 тыс. м³

+ 24,1 %



Мебель

170,8 млн. руб

- 1,1 %



Электроэнергия

4,488 млрд. квт. ч

- 2,9 %



Пар и горячая вода

5,097 млн. Гкл

- 6,4 %



Производство важнейших видов продукции в натуральном выражении по малым предприятиям (без микропредприятий) и индивидуальным предпринимателям по Сахалинской области

январь-декабрь 2022 год



Лесоматериалы, продольно распиленные или расколотые, разделенные на слои или лущеные, толщиной более 6 мм; деревянные железнодорожные или трамвайные шпалы, не пропитанные

6,7
тыс.м³



Мясо крупного рогатого скота, свинина, баранина, козлятина, конина и мясо прочих животных семейства лошадиных, оленина и мясо прочих животных семейства оленьих (оленьевых) парные, остывшие или охлажденные

1129,7
тонн



Лесоматериалы необработанные

22,39 тыс.плот.м³



Рыба переработанная и консервированная, ракообразные и моллюски

34,9
тыс.тонн



Рыба морская свежая или охлажденная, не являющаяся продукцией рыбоводства

13,86
тыс.тонн



Хлеб и хлебобулочные изделия недлительного хранения

5027,82
тонн



Гранулы, крошка и порошок; галька, гравий

1107,3
тыс.м³



Электроэнергия

25,963 млн.квт.час



Молоко жидкое обработанное, включая молоко для детского питания

4557,4
тонн





РЫБОЛОВСТВО И РЫБОВОДСТВО

декабрь 2022 (темп прироста в процентах к декабрю 2021 года)

Оборот
организаций

1425,0
млн рублей

▼ - на 0,7%

Рыба и прочая продукция рыболовства



Рыба морская живая, не являющаяся
продукцией рыбоводства

30,89
ТЫС. ТОНН

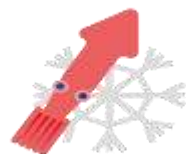
▲ + 19,5%



Рыба морская свежая или охлажденная, не
являющаяся продукцией рыбоводства

22,28
ТЫС. ТОНН

▲ +14,3%



Моллюски и прочие водные
беспозвоночные живые, свежие или
охлажденные, не являющиеся продукцией
рыбоводства

1,44
ТЫС. ТОНН

▼ - 12,0%